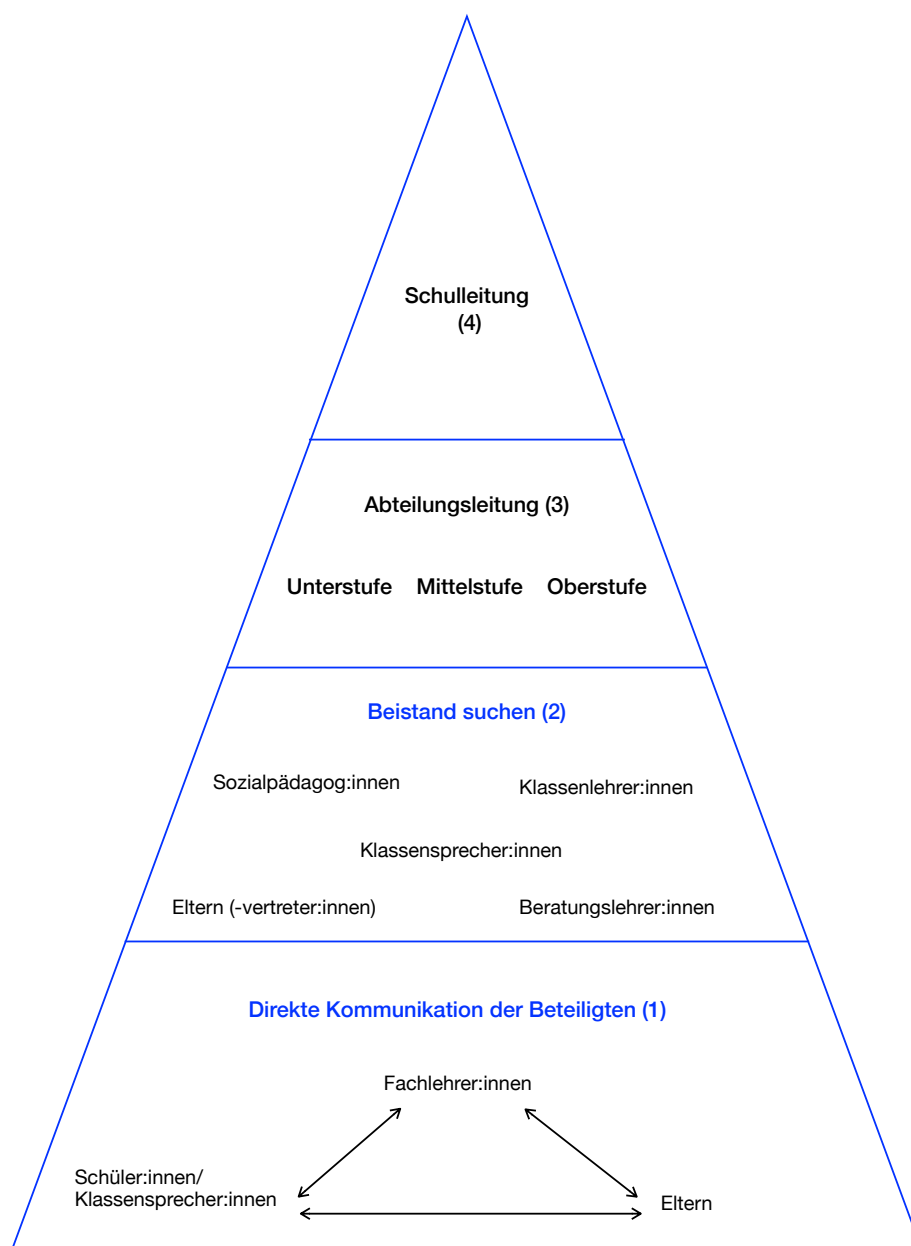


Wir wünschen uns eine höfliche, offene, direkte und persönliche Kommunikation mit allen am Schulleben Beteiligten. Das zuerst angesprochene pädagogische Personal hat besondere Verantwortung für den weiteren Erfolg der Kommunikation

Deshalb sprechen wir grundsätzlich zuerst mit derjenigen Person, die unmittelbar betroffen ist (1). In den meisten Fällen können auf diesem Wege bereits alle Fragen/Unstimmigkeiten geklärt werden. Mit zunehmender Reife sollten Schüler eigenständig das Gespräch suchen. Wenn dies zu keinem befriedigenden Ergebnis führt, überlegen die Gesprächsteilnehmer gemeinsam, an wen sie sich als nächstes wenden können (2), (3). Die Pyramide unten veranschaulicht die Ansprechpartner auf jeder Ebene und die möglichen höheren Instanzen.



Link mit Infos zu den [Beratungslehrer:innen](#) und [Sozialpädagog:innen](#)